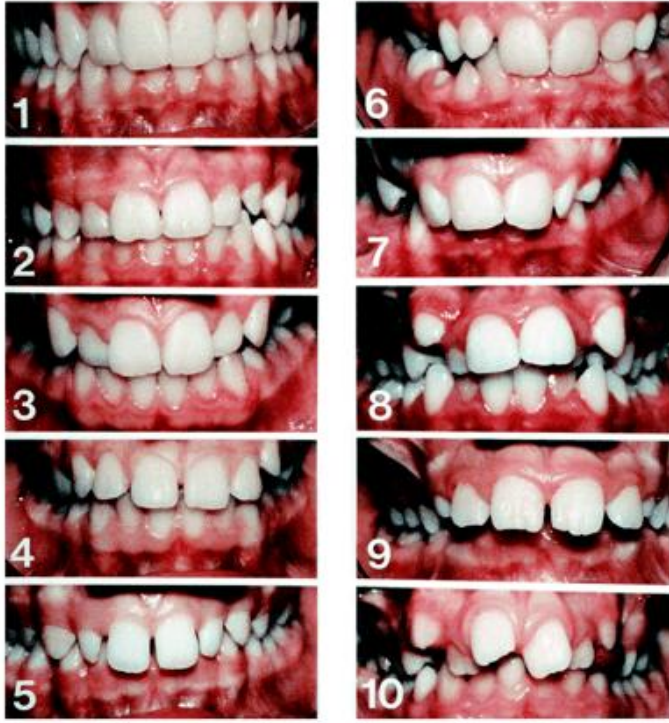


# ORTODONTİ TEDAVİ GEREKLİLİĞİ İNDEKSİ

## ICON İNDEKS

ICON İndeks (The Index of Complexity, Outcome and Need-ICON); ortodontik tedavi ihtiyacını, zorluğunu ve sonucunu belirleyen bir indeks yöntemidir. Ortodonti hastalarının seçiminde indeksin kullanılmasıyla, tedavi ihtiyacı öncelikli ve zor vakaların tercih edilmesi sağlanacak ve devletimizin hastalar için ödediği tutar buna göre düzenlenerek, ülke kaynaklarımız daha iyi şekilde kullanılmış olacaktır.

### ICON İNDEKSİNİN KULLANIMI



#### Bölüm 1: Estetik Komponent (AC)

- 1) Hastalarda mevcut olan periodontal problemler ve renklenmeler gibi problemler dikkate alınmamalıdır.
- 2) Hastalar karışık dişlenme döneminde ise dentisyonun ileride alacağı görünüm düşünülmemeli, o anki durum değerlendirilmelidir.
- 3) Skaladaki fotoğraflar ile hastanın ya da modelinin dental görüntüsü eşleştirilirken, fotoğraflardaki morfolojik benzerliğe göre eşleştirme yapılmalıdır.
- 4) Dentisyon yukarıdaki resimli skalayla karşılaştırılır ve en benzer malokluzyon seçilerek, 1-10 arası bir skor elde edilir. Elde edile skor kendi ağırlıklı kat sayısı olan 7 ile çarpılarak estetik skoru elde edilir.

#### Bölüm 2: Üst Çene Arkı Çapraşıklık/Boşluğu

- 1) Her iki taraftaki en son molar dişin mezialindeki dişlerin meziodistal kron çaplarının ölçümü, mevcut ark uzunluğuyla karşılaştırılır. Bu işlemde doğruluk için cetvel kullanılmalıdır, fakat pratik olarak göz ile tahminde de bulunulabilir. Tahminde, kesici inklinasyonunun derecesi ve spee eğrisinin miktarı değerlendirmeye alınmaz.
- 2) Alt veya üst çenenin herhangi birinde gömülü bir diş varsa, bu durum panoramik radyograflar aracılığıyla belirlenir ve maksimum çapraşıklık (skor 5) olarak skorlanır. Sürmemiş bir diş, sadece aşağıdaki durumlarda gömülü olarak tanımlanabilir.
  - a. Sürmemiş diş, komşu bir dişe çarpmışsa yada ektopik olarak yer değiştirmişse (süpernumerer (fazla) dişleri içerir fakat 3. büyük azıları içermez),
  - b. Sürmemiş diş ile komşu dişin kontak noktası arasındaki mesafe 4 mm'den daha azsa.

3) Düşmemiş süt dişleri ve sürmüş süpernumerer dişler, protez amacıyla yer sağlamak için tutulmayacaksa, boşluk olarak skorlanmalıdır. Ortalama kanin ve premolar mesio-distal genişlikleri, mevcut çapraşıklık değerlendirilmekte kullanılabilir. Önerilen mesio-distal genişlik ortalamaları, premolarlar ve alt kaninler için 7 mm, üst kaninler içinse 8 mm'dir. Ancak, sürmüş simetrik dişlerin varlığı mesio-distal genişliklerin tespiti için daha doğru tahmini sağlar.

4) Çekim veya travma sonucu kaybedilmiş dişlerin boşluğu da skora dahil edilmelidir. Protez yapmak için oluşturulmuş tedavi sonrası boşluklar, simetrik diş genişlikleri ile karşılaştırılmalıdır. Boşluklar ve simetrik diş genişlikleri arasındaki uyumsuzluk, aşırı boşluk ya da çapraşıklık olarak sayılabilir.

5) Çapraşıklık ya da boşluk, ICON skor protokolüne (arka sayfada) göre skorlanır. Elde edilen skor, ağırlık katsayısı olan 5 ile çarpılarak üst ark çapraşıklık / boşluğu skoru elde edilir.

### **Bölüm 3: Çapraz Kapanış**

1) Bukkal segmentlerin normal transversal ilişkisi, üst molar ve premolar dişlerin palatinal tüberkülünün, alt dişlerin oklüzal fossalarına oturacak şekilde olmalıdır. En azından bu ilişki, alt dişlerin bukkal ve palatinal tüberkül tepeleri ile temasta olacak şekilde olmalıdır.

2) Bukkal segmentte tüberkül tüberküle veya daha kötü bir transversal ilişki varsa, çapraz kapanış varlığından bahsedilir. Mandibular yer değiştirme olsun ya da olmasın, bir veya daha fazla dişi içeren bukkal veya lingual çapraz kapanış görülebilir.

3) Ön segmentte de bir üst keser veya kanin diş, alt diş ile başa baş ya da lingual okluzyonda ise çapraz kapanıştan bahsedilebilir.

4) Önde ya da arkada veya her iki segmentte de çapraz kapanış varsa skor 1, çapraz kapanış yoksa skor 0'dır. Elde edilen skor, ağırlık katsayısı olan 5 ile çarpılarak çapraz kapanış skoru elde edilir.

### **Bölüm 4: Ön Açık Kapanış / Derin Kapanış**

1) Pozitif derin kapanış ölçümü için, keserler üzerinde derin kapanış'ın en derin kısmı ölçülür.

2) Açık kapanış için ise, en fazla deviye olmuş üst keser dişin kesici kenarından alt keser dişin kesici kenarı arasındaki uzaklık ölçülür. Ön dikey ilişki, ICON skor protokolüne göre skorlanır. Elde edilen skor, ağırlık katsayısı olan 4 ile çarpılarak derin kapanış / açık kapanış skoru elde edilir.

### **Bölüm 5: Sağ ve Sol Bukkal Bölge Ön-Arka Yön İlişkisi**

Skor alanı kanin, premolar ve molar dişleri içerir. Sağ ve sol taraf için ön-arka yön tüberküle ilişki, ICON skor protokolüne göre skorlanır. Her iki taraf için elde edilen skorlar toplanır ve sonra ağırlık katsayısı olan 3 ile çarpılır.

## **TEDAVİ İHTİYACININ DEĞERLENDİRİLMESİ**

Tüm bu beş oklüzal özelliklerin skorları toplanarak, tek bir toplam skor bulunur. Bu skor; 43'e eşit ya da büyükse tedavi ihtiyacı vardır. Toplam skor 43'ten küçükse (\*) bakınız.

<b>Tedavi İhtiyacı</b>	<b>Toplam Skor</b>
Tedavi ihtiyacı var	≥ 43
Tedavi ihtiyacı kriterlere bağlı (*) bakınız	< 43

## ICON Skor Protokolü

- 1) Bölümler kısmındaki 5 özellik aşağıdaki tabloya uygun şekilde skorlanır.
- 2) Her özellik skoru kendi ağırlık katsayısı ile çarpılır.
- 3) Ağırlık katsayıları ile çarpılmış her özelliğin skoru toplanarak toplam skor elde edilir.

SKORLAR							
BÖLÜMLER	0	1	2	3	4	5	Ağırlık Katsayısı
1. Estetik	AC skalası ile 1-10 arası skor						7
2. Üst ark çapraşıklığı / Üst ark boşluğu	<2mm	2.1 - 5 mm	5.1 - 9 mm	9.1 - 13 mm	13.1- 17 mm	>17mmn yada gömülü diş	5
3. Çapraz kapanış	Mevcut değil	Mevcut					5
4. Ön açık kapanış / Ön derin kapanış	Tam kapanış	<1 mm	1.1 - 2 mm	2.1 - 4 mm	>4 mm		4
	Alt kesicinin 1/3'den daha az örtmüştü	1/3'den 2/3'üne kadar örtmüştü	2/3'ünden tamamına kadar örtmüştü	Tamamen örtmüştü			4
5. Bukkal bölge ön-arka yön ilişkisi	Tüberkül fossa ilişkisi sadece Sınıf I, II yada III ilişkisi	Tüberkül fossa ilişkisi ile Tüberkül tüberküle ilişkisi arasında bir ilişki	Tüberkül tüberküle ilişkisi				3

**Tedavi ihtiyacını değerlendirmede kullanılacak skor çizelgesi**

Hasta İsmi	Estetik Komponent	Üst Ark Çapraşıklık / Boşluğu	Çapraz Kapanış	Derin kapanış / Açık kapanış	Sağ + Sol Bukkal Bölge Ön-Arka Yön İlişki	Final Skor	Tedavi İhtiyacı $\geq 43$ Var $< 43$ Yok
	x7=	x5=	x5=	x4=	x3=		
	x7=	x5=	x5=	x4=	x3=		
	x7=	x5=	x5=	x4=	x3=		
	x7=	x5=	x5=	x4=	x3=		
	x7=	x5=	x5=	x4=	x3=		
	x7=	x5=	x5=	x4=	x3=		
	x7=	x5=	x5=	x4=	x3=		
	x7=	x5=	x5=	x4=	x3=		
	x7=	x5=	x5=	x4=	x3=		
	x7=	x5=	x5=	x4=	x3=		
	x7=	x5=	x5=	x4=	x3=		
	x7=	x5=	x5=	x4=	x3=		
	x7=	x5=	x5=	x4=	x3=		
	x7=	x5=	x5=	x4=	x3=		

**(\*) ICON İndeksi değerlendirmesinde toplam skor 43'ün altında kaldığı ve aşağıdaki kriterlerden herhangi birinin varlığında, ortodontik tedavi gereklidir.**

a) Ortodontik boşluk kapatma (her yarım çenede en az bir ya da daha fazla doğumsal diş eksikliği) veya protez öncesi ortodontik tedavi ihtiyacı olan hipodonti vakaları veya polidiastema vakaları,

b) 6 mm'den fazla artmış overjeti bulunan vakalar,

c) 0 mm'den daha fazla ters (negatif) overjeti bulunan vakalar,

ç) Tek taraflı veya her iki bukkal bölgede, posterior lingual çapraz kapanış veya nonoklüzyonu mevcut olan vakalar,

d) 2 mm ve üzeri posterior ve/veya anterior açık kapanış vakaları,

e) Diş etine veya damak mukozasına temas görülen artmış overbite mevcut olan vakalar,

f) Herhangi bir patolojik sebep, düşmemiş süt dişi, süpernumere (artık diş), yer değiştirme veya çapraşıklık gibi sebeplerden dolayı sürmesi engellenmiş (kök gelişimini tamamlamış veya pozisyonu nedeniyle sürememiş) gömülü diş mevcudiyeti olan vakalar,

g) Dudak ve/veya damak yarığı veya çene yüz sistemini ilgilendiren başka anomalilerin ve/veya sendromların mevcut olduğu vakalar,

h) Üst ve/veya alt çenedeki diastema/çapraşıklığın 6 mm ve üzerinde olduğu vakalar,

i) Krepitasyon, kliking, açma veya kapamada deviasyonun eşlik ettiği TMD vakaları,

i) Bidental ve/veya bimaksiller protrüzyon vakaları,

j) Fasiyal asimetri (laterognati) vakaları.